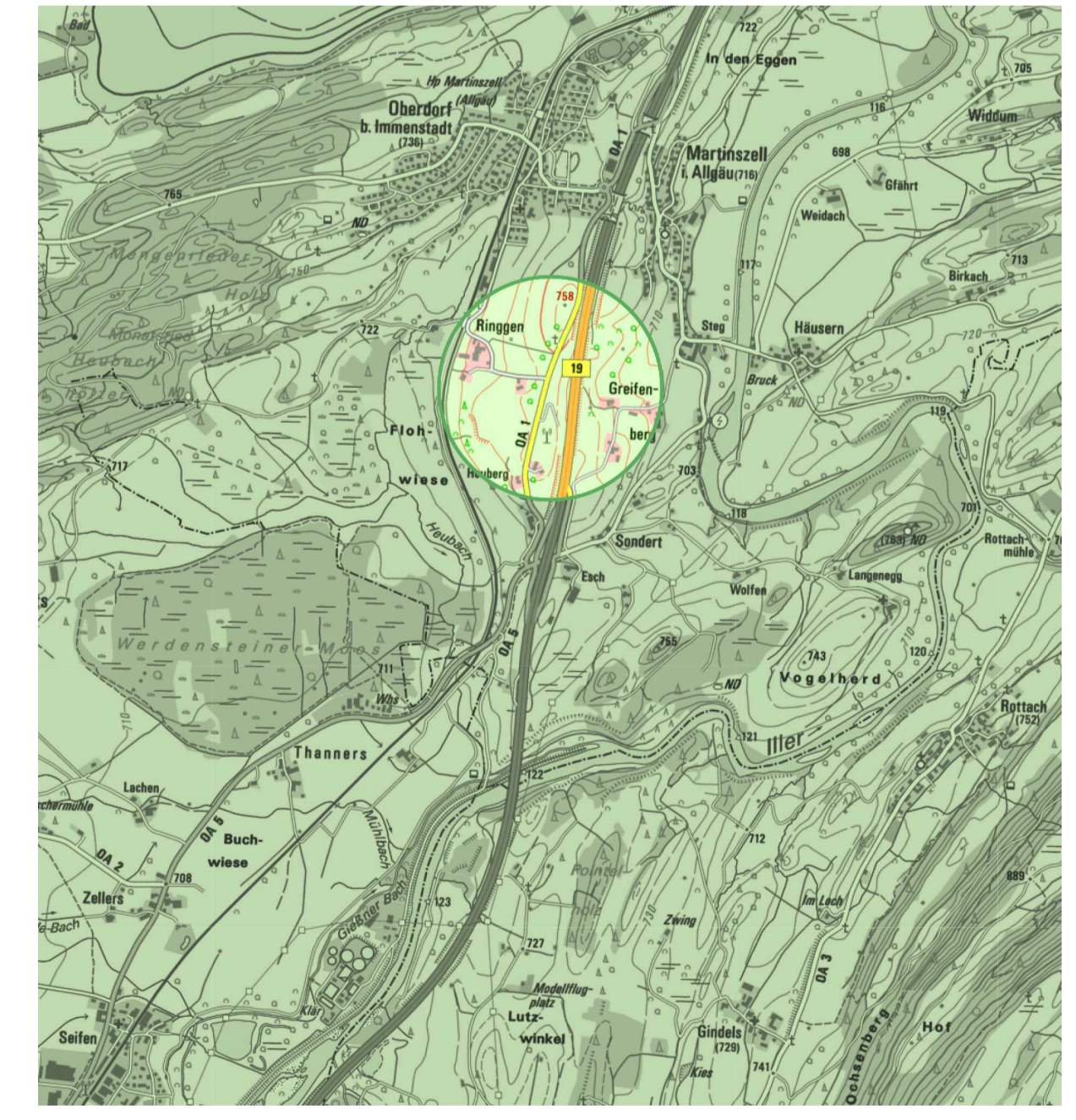


kartiertes Biotop "Hecken auf den Moränenzügen südlich Martinszell" (A8327-0227-001 bis A8327-0227-004)

kartiertes Biotop "Hecken südlich Oberdorf" (A8327-0226-007 bis A8327-0226-010)

SIEBER CONSULT

Stadtplanung Artenschutz Immissionschutz Landschaftsplanung



M 1: 1.000

Gemeinde Waltenhofen
Vorhabenbezogener Bebauungsplan
"PV-Anlagen Heuberg"

Entwurf
M 1: 1.000
Fassung 27.05.2024
Sieber Consult GmbH